



# 共助と公助でやさしいまちづくり



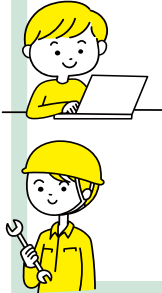
## 暮らしと教育の支援拡大

- 子育て世代への支援拡充!学校給食費無償化の推進・いじめ根絶に向けた取り組みの強化・小中教育連携の強化。
- 市民誰もがスポーツに親しめる環境づくり。運動を契機とした地域コミュニティの活性化と健康増進。
- 福祉サービスの充実(バリアフリー化・地域医療拠点の整備、在宅医療の推進)地域包括支援の拡充。
- 地域交通ネットワークを更に強化、お子様からシニアまで便利の拡大。

## 安心・安全を推進

- 市内の安全強化。安全カメラの設置・防犯灯の増設。各自治会と連携し進めていけるよう活動致します。
- 地域包括ケアシステム強化。ずっと安心して暮らすための地域医療・介護体制の整備を進めます。
- 空き家問題・被害対策として実態調査推進。老朽化による部分崩壊や害獣被害の調査と対策整備(前回総務省発表データ流山市空き家数7420戸)

## 地域コミュニティへのサポート



- コロナを乗り越え再びまちが活性化する為に、公助と共助の支援拡大を推進します。
- 地域主権・住民自治をサポートし、市民が主役のまちづくり、災害時にも柔軟に対応できる社会へ
- 子どもからシニアまで誰でも利用できる居場所づくり。孤立させない相談窓口など支援の拡大、子ども食堂など民間活動のサポートを通じて地域のつながりを強化。
- TX沿線周辺だけでなく流山全体の更なる活性化を。
- 公共の交通インフラや景観の整備を推進し利用しやすい環境づくり。



## 鈴木ゆうすけへの応援をよろしくお願いいたします。

入会者様(ご本人)

フリガナ		電話	
お名前		e-mail	
ご住所	〒		

ご家族・ご友人の方などをご紹介します

フリガナ		電話	
お名前		e-mail	
ご住所	〒		
フリガナ		電話	
お名前		e-mail	
ご住所	〒		

ご紹介者

フリガナ	
お名前	

※ご本人のご了承の上、ご記入ください。いただいた名簿はすぎゆうすけ後援会の活動以外には使いません。

鈴木ゆうすけ後援会事務所

FAX送信先: **0471-52-5471**

〒270-0138 千葉県流山市おおたかの森東3-37-2 TEL.080-2259-1027

●後援会討議資料